

# TABAGISME PASSIF

- A.DJEBBAR -

Service de Pneumo-phtisiologie - Batna -



XI èmes Journées nationales - S.A.O.T.- Alger 11 & 12 Avril 2007 -

# INTRODUCTION

Si les méfaits du tabagisme actif sont bien connus depuis la première enquête d'envergure mondiale de Doll (1951) portant sur 40607 médecins anglais dont 6607 femmes, il n'en demeure pas moins que la fumée de tabac reste nocive pour le sujet non fumeur.

Certes, fumer peut être « un plaisir dangereux » relevant de la décision de chacune et de chacun.

Certes, une société doit tolérer les différences existant entre ses membres,

Mais la responsabilité sociale de chacun veut aussi que nous *respections l'intégrité physique des personnes ne fumant pas* au même titre que celle des fumeuses et des fumeurs.

## *TABAGISME PASSIF*



**Le tabagisme passif : C'est le fait d'inhaler, de manière involontaire, la fumée dégagée par un ou plusieurs fumeurs.**

## Epidémiologie

*L'impact sanitaire du tabagisme passif est de mieux en mieux documenté. On lui attribue :*

☞ *en France 3 000 morts / An (1997 - 2001 )*

*2005 ⇒ 5000 morts*

*2007 ⇒ ≈ 6000 morts*

☞ *Royaume-Uni 31 personnes décèdent chaque jour de la fumée des autres.*

☞ *Aux U.S.A. responsable de :*

*3 000 morts/an par cancer du poumon*

*50 000 morts/ an par infarctus.*

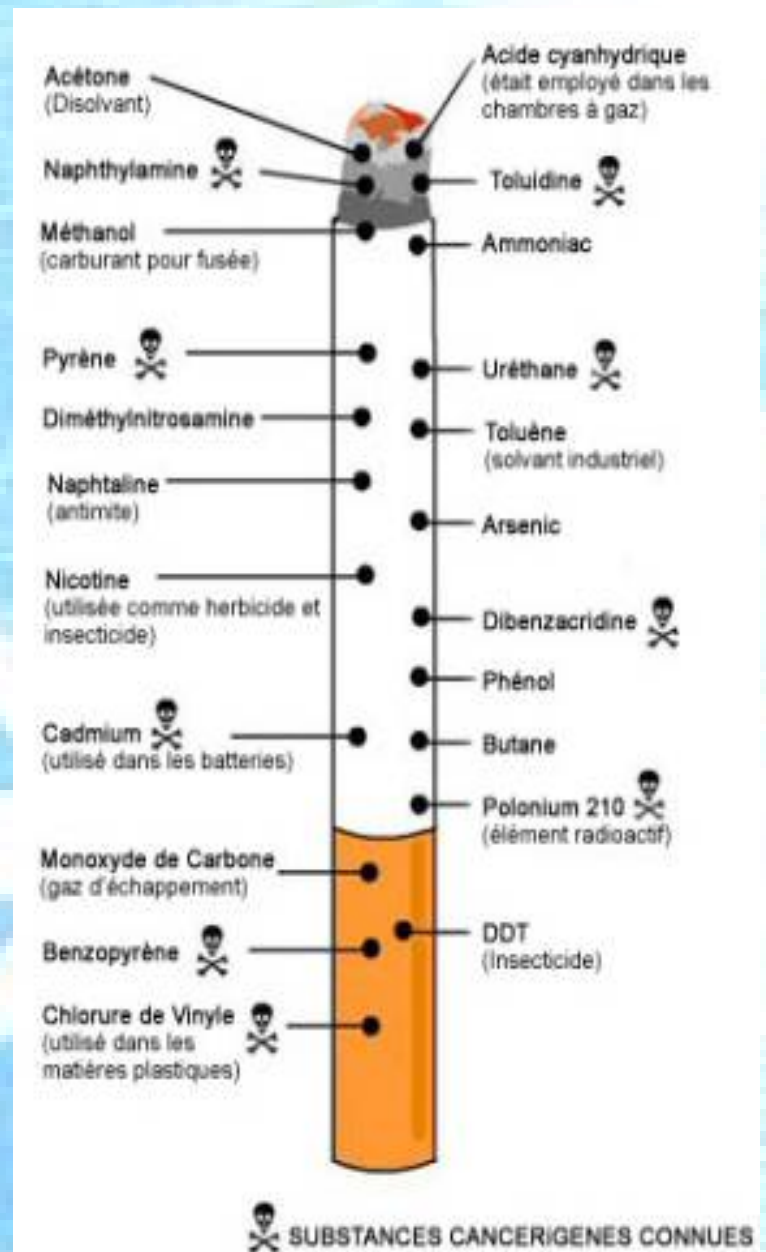
**Chez les sujets exposés à la fumée des autres, le risque de cancer du poumon est augmenté de 26 % et celui d'infarctus du myocarde de 23 %.**

The background is a solid blue color. A large, white, stylized starburst or asterisk shape is centered on the page. The starburst has four main arms extending outwards, with smaller, secondary arms between them, creating a complex, multi-pointed star effect.

**POURQUOI LE TABAGISME  
PASSIF EST-IL TOXIQUE ?**

## POURQUOI LE TABAGISME PASSIF EST-IL TOXIQUE?

- ✓ La fumée de tabac contient plus de 4 000 substances chimiques parmi lesquelles la nicotine, des irritants, des produits toxiques (monoxyde de carbone...) et plus de 60 cancérigènes.
- ✓ La fumée est extrêmement nocive pour le fumeur mais elle l'est également pour le non-fumeur.



## Quelques composants de la fumée secondaire

| Toxiques et substances irritantes | Cancérogènes        |
|-----------------------------------|---------------------|
| Ammoniac                          | Benzo(a)pyrène      |
| Formaldéhyde                      | 2-naphtylamine      |
| Monoxyde de carbone               | 4-aminobiphényle    |
| Nicotine                          | Benzène             |
| Toluène                           | Arsenic             |
| Dioxyde d'azote                   | Chrome              |
| Cyanure d'hydrogène               | Chlorure de vinyle  |
| Acroléine                         | Diméthylnitrosamine |

- ▷ 100 fois plus d'ammoniac.
- ▷ 60 fois plus de N Nitroso diméthylnitrosamine (cancérogène)
- ▷ 30 fois plus de naphtylamine (cancer de la vessie)...
- ▷ 20 fois plus de Nickel (cancérogène)
- ▷ 3 fois plus de Nicotine et de CO

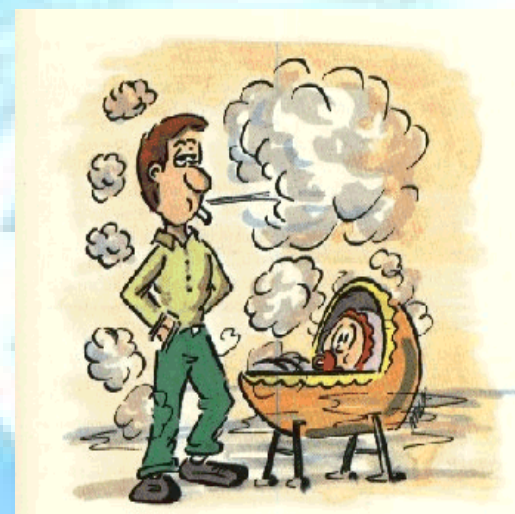
**COMMENT?**

Le fumeur passif respire la fumée répandue dans l'atmosphère.

Cette fumée provient :

1°) Du courant qui s'échappe directement d'une cigarette (courant secondaire plus toxique que la fumée inhalée directement par le fumeur).

2°) Et du courant expiré par le fumeur.



La fumée de tabac environnementale ( Courant secondaire) est considérée comme un carcinogène de classe A ( Au même titre que l'Amiante)

# Narguilé et Chicha

**1 session de narguilé = au moins 40 cigarettes !**

- ☞ **les particules de goudron ne sont pas filtrées dans l'eau , pire, elles y grossissent .**
- ☞ **le volume de fumée produit par une cigarette varie entre 0,5 et 1 litre, il oscille entre 30 et 40 litres pour le narguilé en fonction du temps passé et du nombre de fumeurs.**
- ☞ **Le seuil d'alerte à la pollution au CO est de 8,5 parties par million (ppm). Après **avoir fumé un narguilé**, ce taux peut atteindre **80 ppm**,**



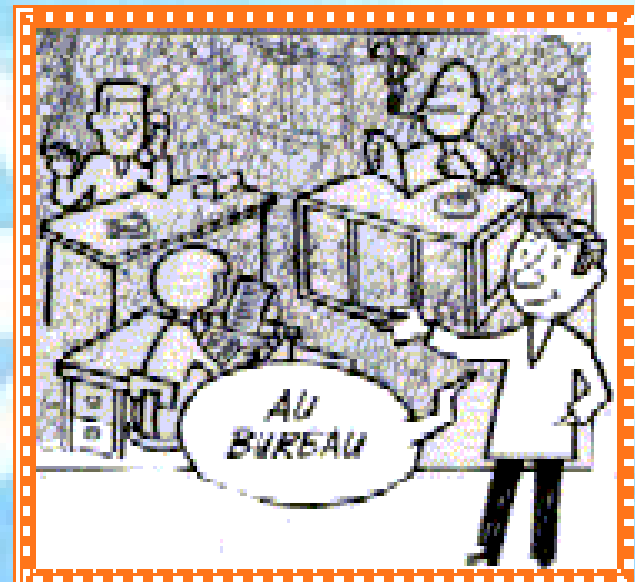
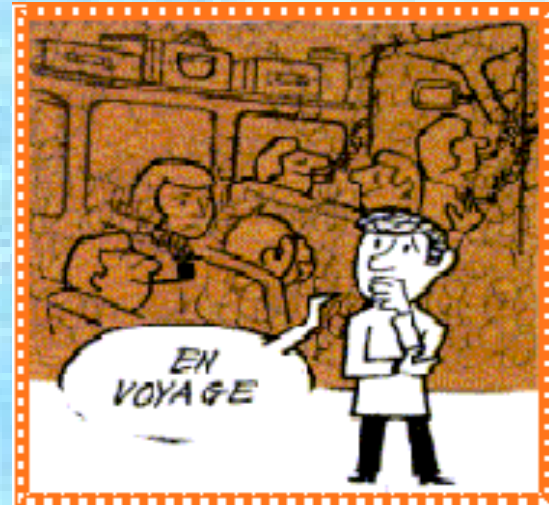
**QUEL EST L'AVIS DES EXPERTS  
à travers les différentes études  
scientifiques ?**

Selon l'académie de médecine la fumée de tabac constitue la source la plus dangereuse de pollution de l'air domestique.

En raison de sa concentration élevée en produits toxiques mais aussi parce que l'on y est exposé à tout âge et pendant des périodes beaucoup plus longues que celle ou l'on subit une pollution atmosphérique extérieure

- ◆ **Tant bien même que la fumée semble être dissipée, les substances toxiques qu'elle contient restent en suspension pendant 3 heures**

# Exposition au quotidien !



**Loi Veil ( 9 juillet 1976 )** restreignant la publicité et exigeant l'inscription d'un avertissement sanitaire sur les paquets de cigarettes.

**Loi Evin (10 Janvier 1991)** interdit toute publicité directe ou indirecte dans les médias et interdit aussi de fumer dans tous les lieux publics ou à usage collectif.

**Proposition de directive du Parlement Européen (14 Juin 2000)**

Prévoit une forte augmentation de la taille des avertissements sanitaires sur les paquets ainsi que la suppression totale des appellations "légères" ou "light".

☞ **Toutefois, la première étude connue menée sur des graves pathologies (cancers du poumon) dues au tabagisme passif date de 1981 - T. Hirayama British Med. Journal.**

☞ L'étude SAPALDIA ((Swiss Study on Childhood Allergy and Respiratory Symptoms with Respect to Air Pollution) (Suisse) 1991 ,portant sur 9651.

**En 2001, le Directeur Général de la Santé a commandé à un groupe d'experts présidé par le Pr Bertrand Dautzenberg, un rapport sur les données scientifiques disponibles sur les risques liés au tabagisme passif.**

Remis à l'occasion de **la Journée Mondiale Sans Tabac du 31 mai 2001** dont le thème était **Tabagisme passif, non à la fumée des autres**, ce rapport plus connu sous le nom de Rapport Dautzenberg est certainement **un document référent sur le thème du tabagisme passif.**

# RISQUES

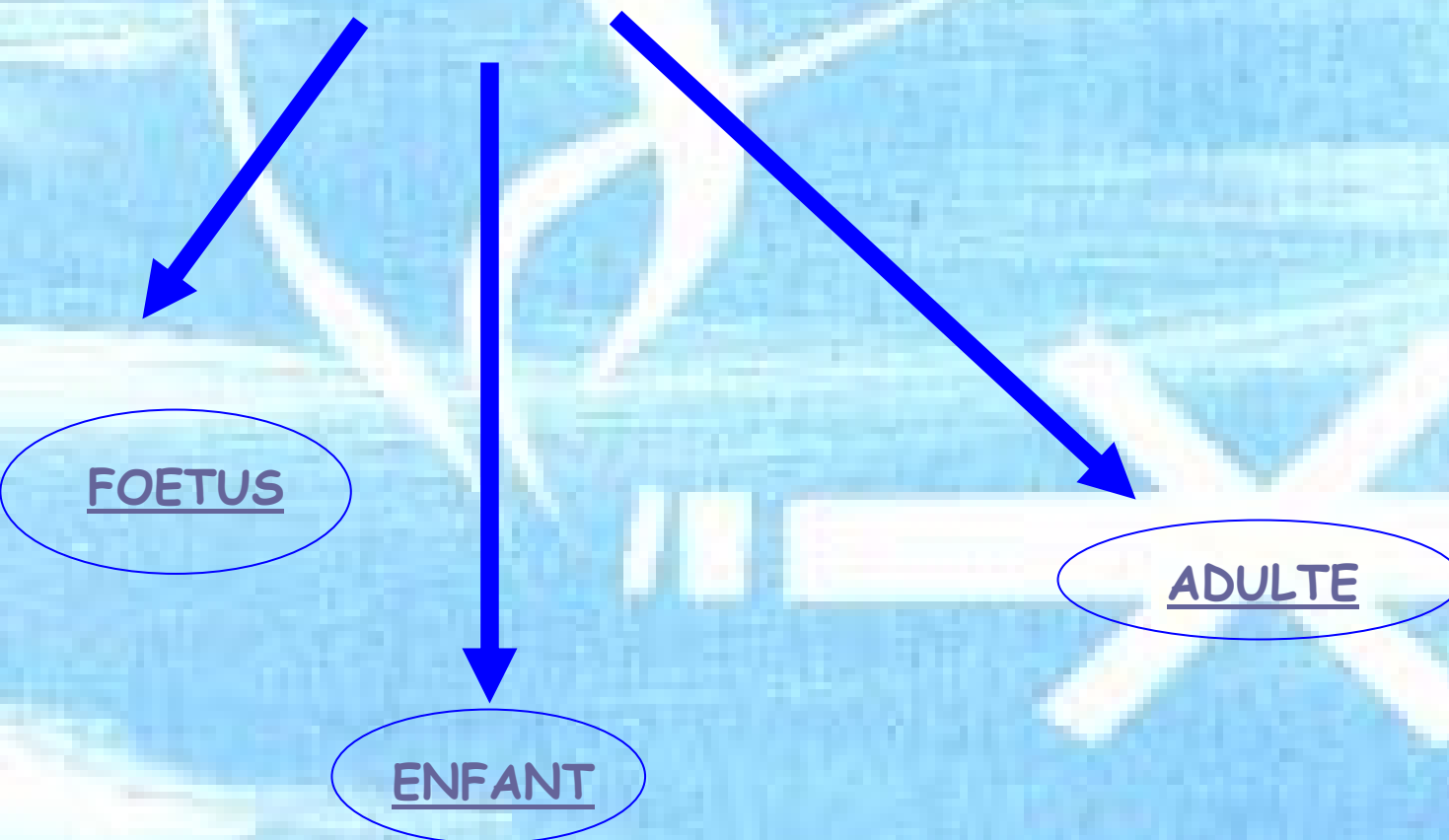


1 cigarette = 6 minutes de vie en moins.

- ✓ Les risques demeurent certes moins importants que chez les fumeurs actifs mais les conséquences pour la santé sont réelles.
- ✓ Ces risques augmentent avec la durée et l'intensité de l'exposition.
- ✓ Au delà de la gène occasionnelle, le tabagisme passif aggrave des pathologies existantes et en crée des nouvelles.

4 millions de personnes meurent chaque année de maladies liées au tabac soit un décès toutes les 8 secondes

**TABAGISME PASSIF**

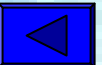


## FŒTUS

- *En cas de tabagisme actif de la femme enceinte:*
  - ✓ ↗ de risque de fausse-couche, de GEU.
  - ✓ Faible poids à la naissance ( - 200 gr )
  - ✓ Syndrome de mort subite du nourrisson



✓ fréquence du BEC DE LIEVRE



## ENFANT

Fumer en présence d'un enfant entraîne:

- ✓ Une irritation des yeux, du nez et de la gorge.
- ✓ Une fréquence accrue des **rhinopharyngite** et des **otites**.
- ✓ Une faible mais significative **baisse de développement du poumon**
- ✓ Une ↗ des risques de mort subite chez le nourrisson.
- ✓ Un plus grand risque de **crise d'asthme** et **d'infections respiratoires** telles que **la pneumonie et la bronchite** (72 % si la femme fume )
- ✓ Peut provoquer des troubles du sommeil, gastro-intestinaux, troubles du comportement
- ✓ La fumée ↗ de 27 % le risque de **caries dentaires** et 14% de **plombages** chez les enfants entre 4 et 11 ans



**Probabilité\* pour un fumeur passif, de devenir asthmatique**

Cette probabilité est presque deux fois plus élevée si la durée d'exposition quotidienne dépasse trois heures

\* La probabilité se rapporte à celle des non-fumeurs vivant en atmosphère sans fumée.



## ADULTE

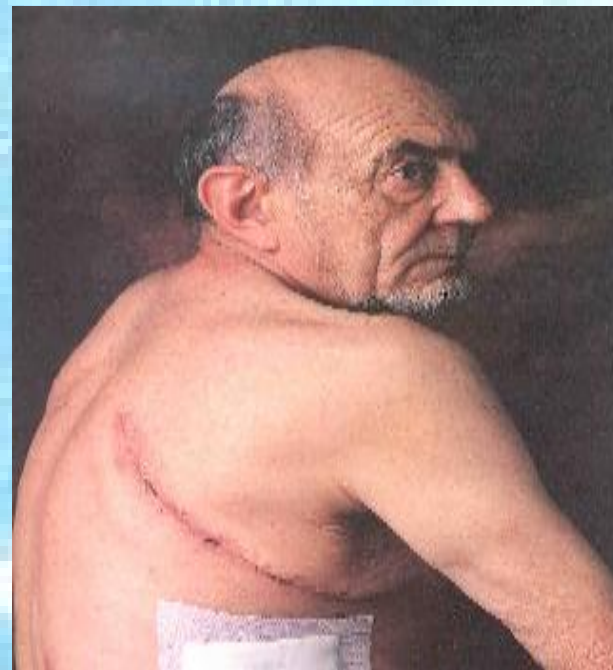
- ✓ AVC: altère les parois des artères et double le risque d'AVC.
- ✓ Accidents cardiaques : le risque est augmenté de 25% pour quelqu'un qui n'a jamais fumé et qui vit avec un fumeur.
- ✓ Cancer des sinus de la face : il double le risque.
- ✓ Cancer de poumon: le risque chez un non fumeur est augmenté de 25% si son conjoint fume.
- ✓ ...ET DE PRESQUE TOUS LES AUTRES CANCERS : Larynx , Pharynx , Œsophage, Pancréas, col de l'Utérus , Reins et voies urinaires, vessie, Sein etc...

**Responsable de 25 maladies reconnues**

**Le nombre de morts quotidiens est l'équivalent de celui ..... du "crash" d'un Boeing par jour, tous les jours de l'année !**



**Tumeur = obstruction des bronches**



**Sujet pneumonectomisé :....**

**Voyer les dégats sur ce visage**



Ce père décédé d'un Cancer du poumon témoigne pour tenter de briser la .... banalisation



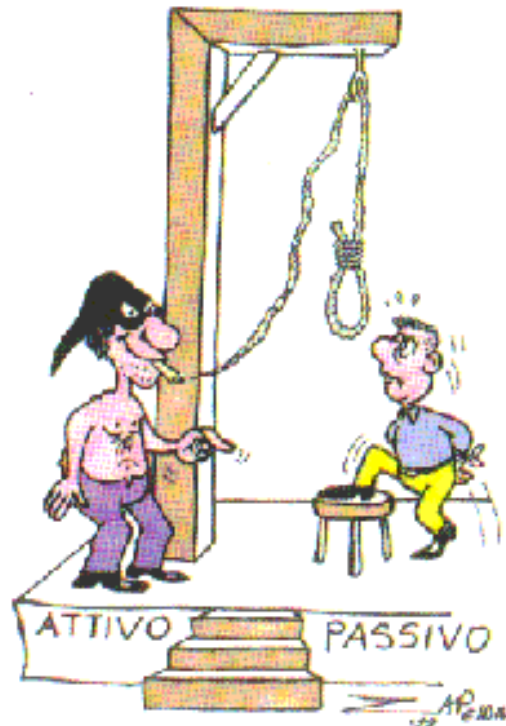
<< **Le tabac tue. Peu importe comment vous le fumez.>> (Cigarettes, cigares, cigarillos, tabac à rouler, pipe, narguilé, tabac à mâcher, tabac à priser ...).**



# QUE FAIRE POUR SE PROTEGER?

Si vous êtes  
fumeur.

Si vous êtes  
non fumeur.



## SI VOUS ÊTES FUMEUR :

- ✓ Evidemment, pour vous protéger des méfaits du tabac et protéger ceux qui vous entourent, la meilleure solution est encore d'arrêter de fumer. Si vous ne souhaitez pas vous arrêter de fumer pour le moment, essayez toutefois de respecter un certain nombre de principes :
- ✓ Ne fumez pas en présence de non-fumeurs, particulièrement les enfants.
- ✓ Respectez les zones fumeurs et non-fumeurs quand vous êtes dans un lieu public
- ✓ Ayez le réflexe de sortir quand vous êtes dans un endroit qui ne prévoit pas de lieux fumeurs.



## SI VOUS ÊTES NON-FUMEUR :

- ✓ S'il vous arrive, au restaurant ou dans un autre lieu, d'être gêné par la fumée, vous pouvez, après avoir vérifié que vous ne vous situez pas dans une zone fumeurs, demander à la personne qui fume de bien vouloir éteindre sa cigarette.
- ✓ Tenez-vous aussi peu souvent que possible dans des endroits enfumés.
- ✓ Si vous rencontrez des difficultés plus importantes, par exemple si vous partagez votre bureau avec un fumeur et que vous ne trouvez pas de terrain d'entente, vous pouvez contacter la Médecine du travail, le Comité d'hygiène et de sécurité ou une des associations anti-tabac qui reste à promouvoir et à encourager

**La loi sur le travail prescrit d'ailleurs que, dans la mesure du possible, la santé des employés non-fumeurs ne doit pas être altérée par la fumée passive (ordonnance no3 relative à la loi sur le travail, art. 19)**

# Législation algérienne anti tabac

- ☞ Lois de 1985, et 1995 interdisant l'usage de tabac dans les structures sanitaires et les endroits publics.
  - ☞ Le Décret septembre 2001 ( J.O. n°55 du 09 Décembre 2001)
  - ☞ l'Instruction Ministérielle mars 2002 ,interdisant l'usage tu tabac dans les lieux publics.
- et la La Loi de Finances 2002 majorant la taxe sur le tabac

## Convention cadre OMS pour la lutte anti tabac ( CCLAT )

| Pays    | Signé         | Ratifié      |
|---------|---------------|--------------|
| Algérie | 20 Juin 2003  | 19 mars 2006 |
| France  | 16 Juin 2003  | 19 Oct 2004  |
| Tunisie | 22 Aout 2003  |              |
| Maroc   | 16 Avril 2004 |              |
| Egypte  | 17 Juin 2003  | 25 Fev 2005  |



**La liberté des uns s'arrête où commence celle des autres**

## CONVENTION-CADRE DE L'OMS POUR LA LUTTE ANTITABAC

### **Préambule**

Les Parties à la présente Convention, *Résolues* à donner la priorité à leur droit de protéger la santé publique ;

*Reconnaissant* que la propagation de l'épidémie de tabagisme est un problème mondial aux conséquences sérieuses pour la santé publique qui appelle la coopération internationale la plus large possible et la participation de tous les pays à une action internationale efficace, adaptée et globale ;

*Se faisant l'écho* de l'inquiétude que suscitent dans la communauté internationale les conséquences sanitaires, sociales, économiques et environnementales dévastatrices au plan mondial de la consommation de tabac et de l'exposition à la fumée du tabac ;

*Gravement préoccupées* par l'augmentation de la consommation et de la production mondiales de cigarettes et d'autres produits du tabac, en particulier dans les pays en développement, ainsi que par la charge que cela représente pour les familles, les pauvres et les systèmes de santé nationaux ;

*Reconnaissant* que des données scientifiques ont établi de manière irréfutable que la consommation de tabac et l'exposition à la fumée du tabac sont cause de décès, de maladie et d'incapacité, et qu'il existe un décalage entre l'exposition à la cigarette et l'utilisation d'autres produits du tabac et l'apparition des maladies liées au tabac ;

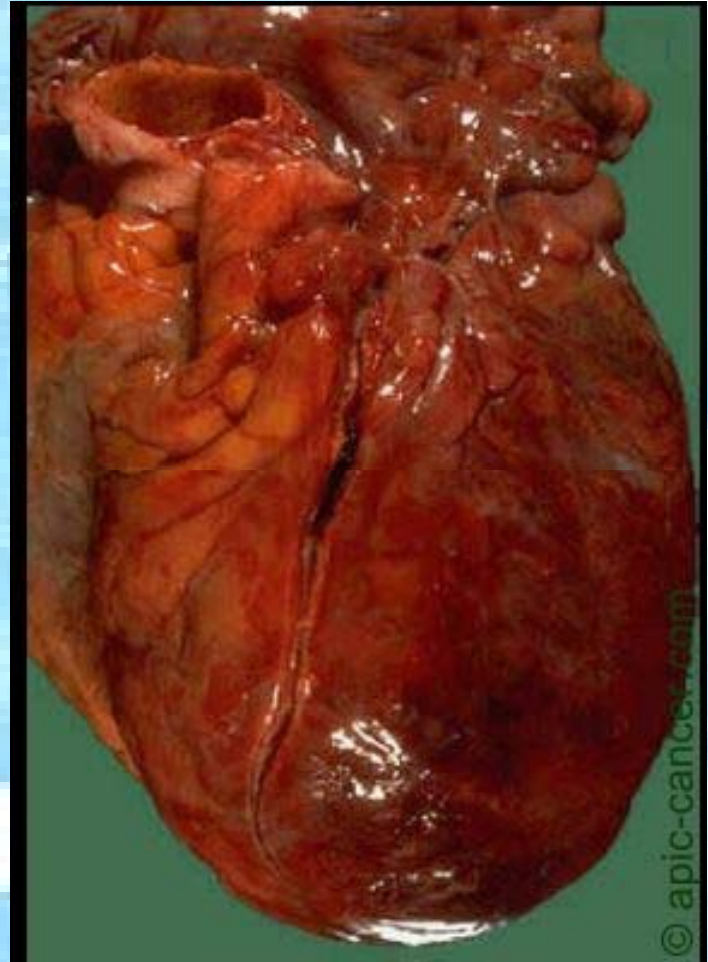
**Adoptée par acclamation par les 192 Etats membres  
de l'Organisation mondiale de la santé (OMS)**

ne m'enfumez pas. merci

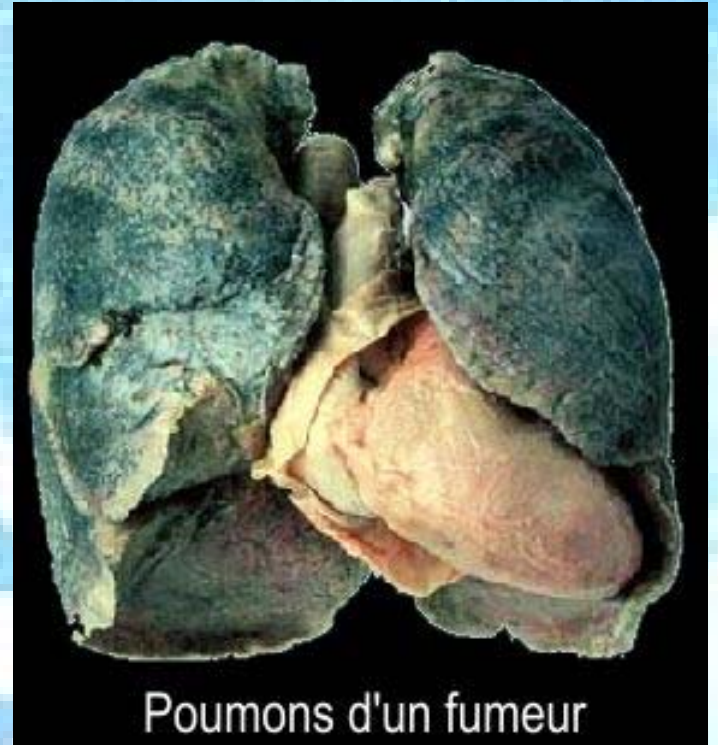
<< Il ne sait pas encore parler,  
mais il tousse déjà très bien.>>



**Cœur Normal**



**Cœur Nécrosé**





**Si vous fumez ! de sa conception à sa naissance, votre bébé, fume aussi .**

**Trop petit, votre bébé n'a pas le choix !**



**Maintenant ,vous avez ce choix**

**C'est décidé , j'arrête aujourd'hui.....**

**de fumer**

